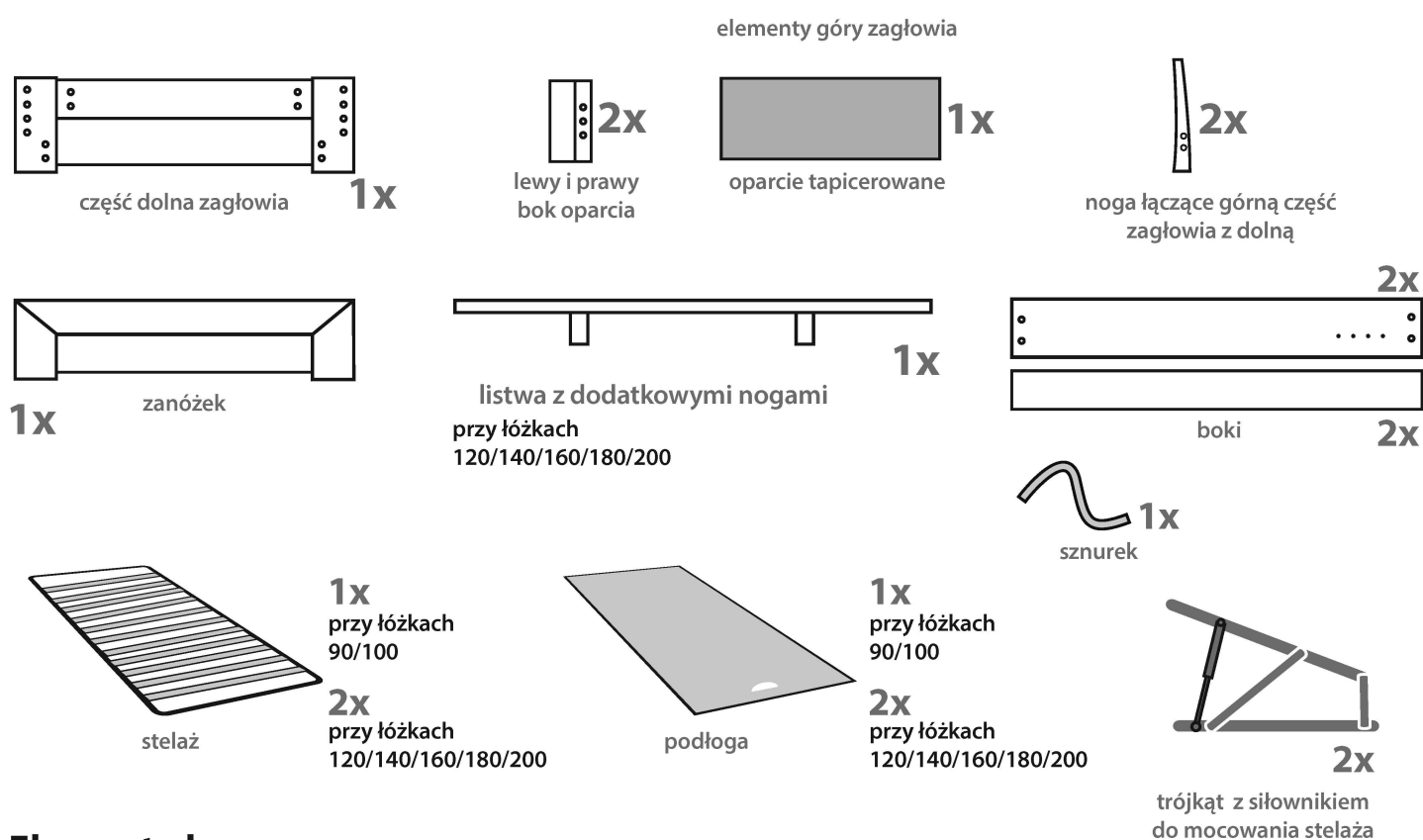


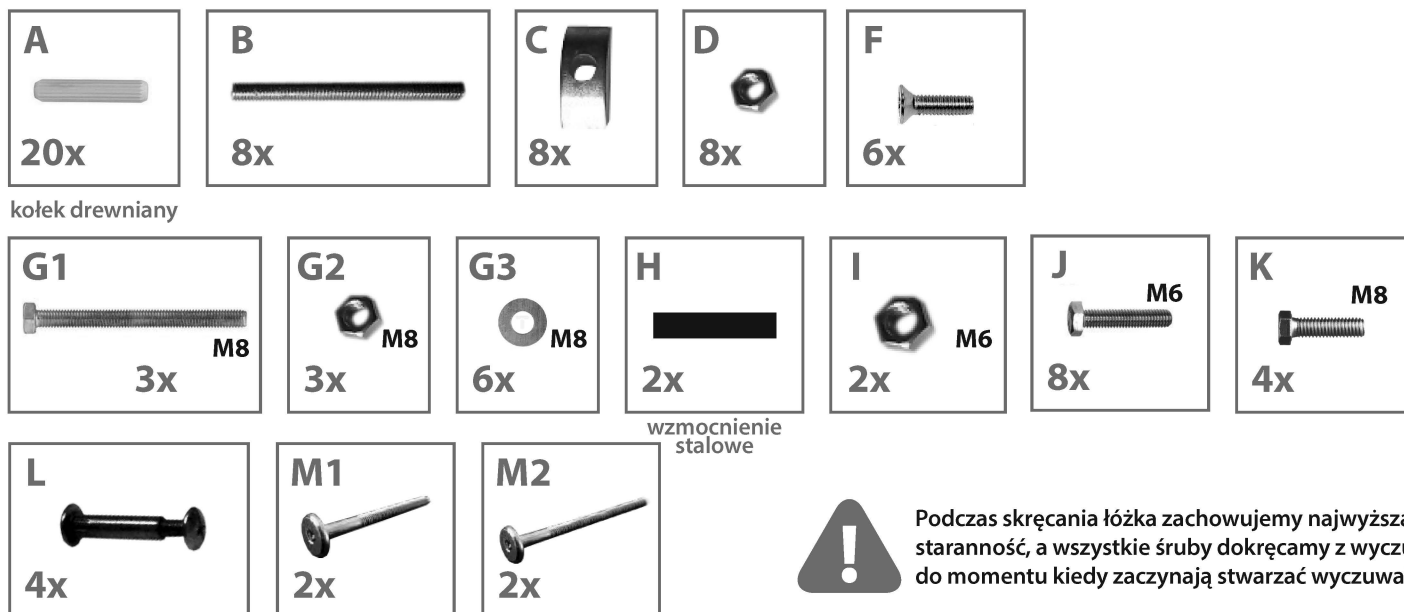
Potrzebne dodatkowo przy montażu




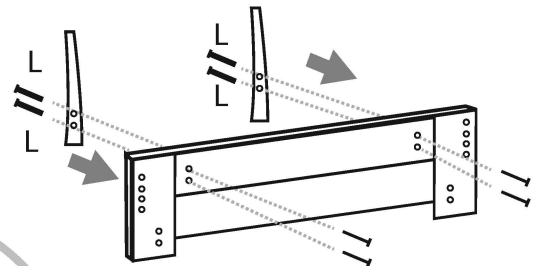
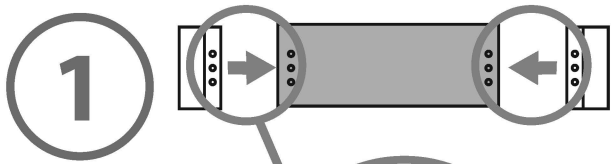
### Elementy łóżka



### Elementy łączące



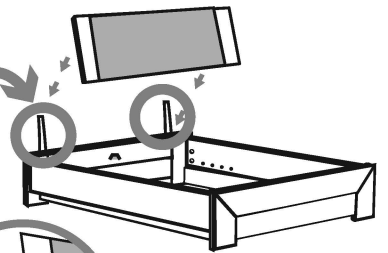
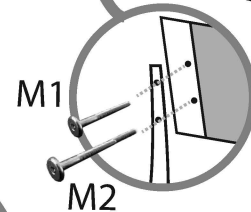
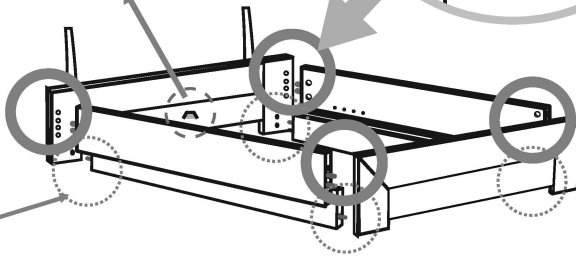
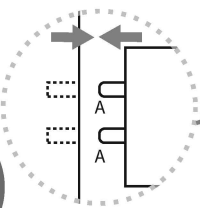
 Podczas skręcania łóżka zachowujemy najwyższą staranność, a wszystkie śruby dokręcamy z wyczuwaniem do momentu kiedy zaczynają stwarzać wyczuwalny opór.



część dolna zagłowia

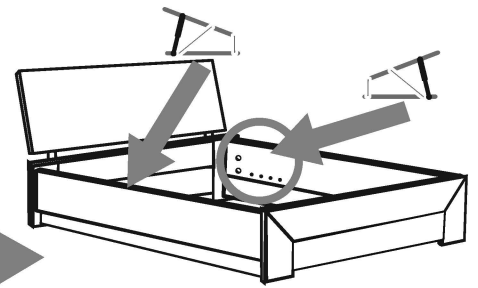
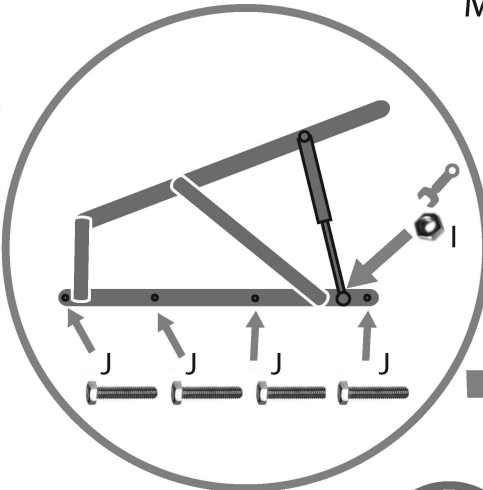


przy łóżkach  
120/140/160/180/200



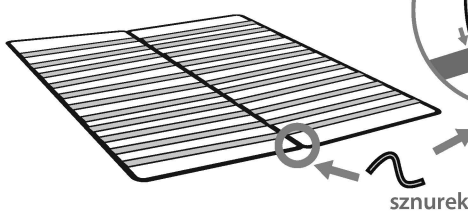
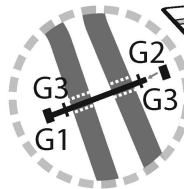
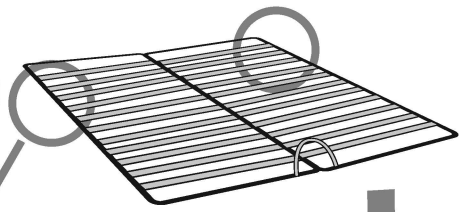
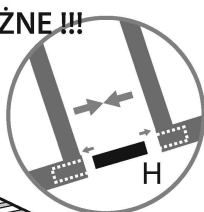
**!** W łóżkach z otwieraniem bocznym otwory do mocowania trójkąta z siłownikiem znajdują się w zagłowiu i zanózku

**!** W łóżkach z otwieraniem bocznym burtę z zamontowaną listwą do podtrzymywania stelaża należy zamontować po przeciwległej stronie niż siłowniki: tzn. po stronie gdzie chcemy otwierać stelaż

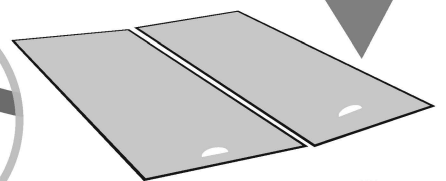
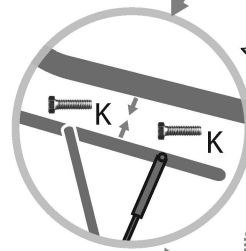


dotyczy łóżek  
120/140/160/180/200

WAŻNE !!!



sznurek



przy łóżkach 120/140/160/180/200

